

# Wohnungsgenossenschaft Crimmitschau eG



Wilhelm-Liebnecht-Straße 24a  
08451 Crimmitschau  
Telefon: 03762-4366  
Telefax: 03762-42131  
Internet: <http://www.wg-c.de>  
E-Mail: [info@wg-c.de](mailto:info@wg-c.de)



Ihr persönliches Exposé zur Wohnung:

## Webergasse 12 in 08451 Crimmitschau

Wohnungsnummer: 506/008

### Ausstattung

Zimmer: 2  
Wohnfläche: 39,26m<sup>2</sup>  
Etage: 4. WG rechts  
Balkon: nein  
Bad: mit Wanne  
Sonstiges:

### Mietpreis

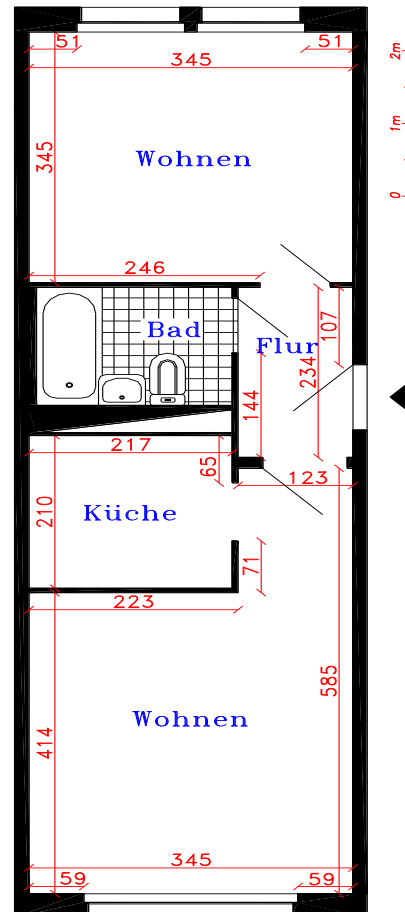
Kaltmiete: 172,74 Euro  
Nebenkosten: 90,30 Euro  
Warmmiete: 263,04 Euro

Genossenschaftsanteile: 620,00 Euro

Eintrittsgeld: 50,00 Euro

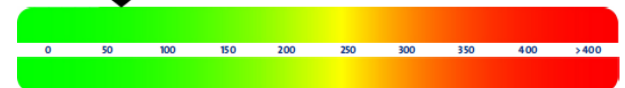
**Verfügbarkeit:** nach Absprache

Dieses Exposé dient der Information. Dessen Vervielfältigung, Verbreitung, Ausfuhr und öffentliche Weiterverwendung sind nicht gestattet. Alle Angaben frei bleibend. Irrtümer vorbehalten



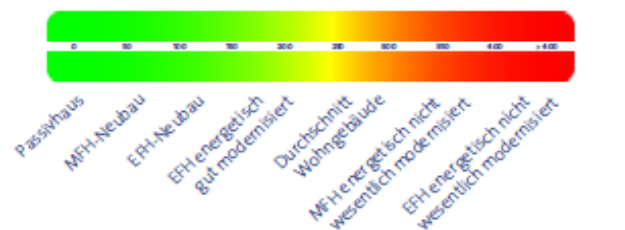
### Energieverbrauchskennwert

Dieses Gebäude:  
61 kWh/(m<sup>2</sup>·a)



Energieverbrauch für Warmwasser:  enthalten  nicht enthalten

### Vergleichswerte Endenergiebedarf



EFH = Einfamilienhäuser, MFH = Mehrfamilienhäuser