

Wohnungsgenossenschaft Crimmitschau eG



Ihr persönliches Exposé zur Wohnung: 38-530-13

Parkgasse 5 | 08451 Crimmitschau

ALLGEMEINE INFOS

Wohnungs-Nr.:	38-530-13
Etage:	3. OG mitte
Anzahl der Zimmer:	2
Wohnfläche:	38,06 m ²
Frei ab:	nach Absprache

OBJEKTINFORMATIONEN

Balkon:	ja
Aufzug:	ja
Dusche:	nein
Wanne:	ja
Bad mit Fenster:	nein
Küche mit Fenster:	nein

KOSTEN

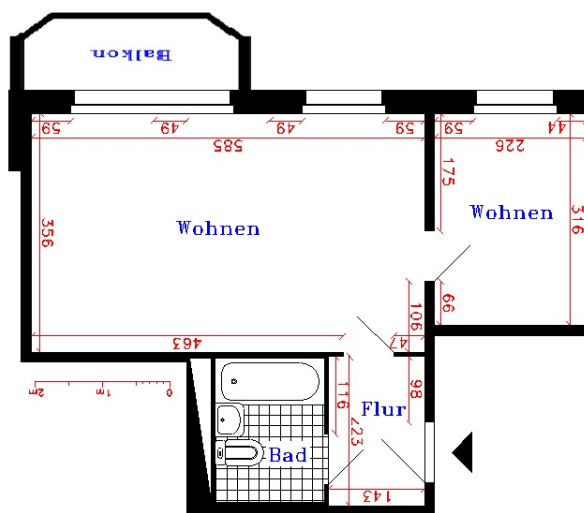
Kaltmiete:	247,39 EUR
Heizkosten:	102,76 EUR
sonst. Betriebskosten:	49,48 EUR
Gesamtmiete:	399,63 EUR
Genossenschaftsanteile:	620,00 EUR
Eintrittsgeld:	50,00 EUR

IHR ANSPRECHPARTNER

Brause, Kathrin

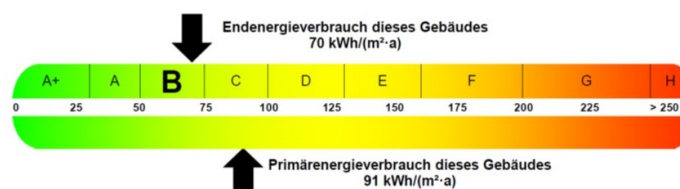
Wohnung: Parkgasse 5, 08451 Crimmitschau, 4. WG/mitte (530/13)

2 Zimmer, 38,06 qm



Jegliche Haftung ist ausgeschlossen.
Ausführung, Ausstattung und Maßangaben können ggf. von dieser Darstellung abweichen

Energieverbrauch



Endenergieverbrauch dieses Gebäudes
[Pflichtangabe für Immobilienanzeigen]

70 kWh/(m²·a)