

Wohnungsgenossenschaft Crimmitschau eG



Ihr persönliches Exposé zur Wohnung: 31-520-6

Mühlgasse 5 | 08451 Crimmitschau

ALLGEMEINE INFOS

Wohnungs-Nr.:	31-520-6
Etage:	2. OG rechts
Anzahl der Zimmer:	4
Wohnfläche:	86,54 m ²
Frei ab:	nach Absprache

OBJEKTINFORMATIONEN

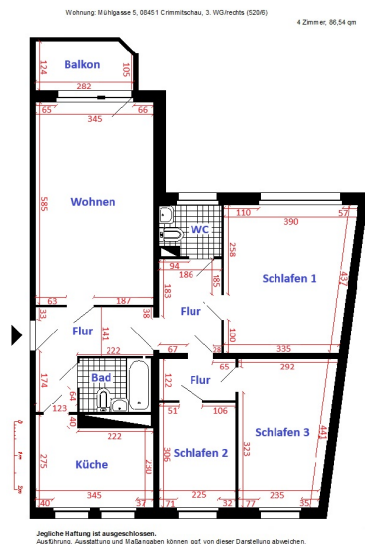
Balkon:	ja
Aufzug:	nein
Dusche:	nein
Wanne:	ja
Bad mit Fenster:	nein
Küche mit Fenster:	ja

KOSTEN

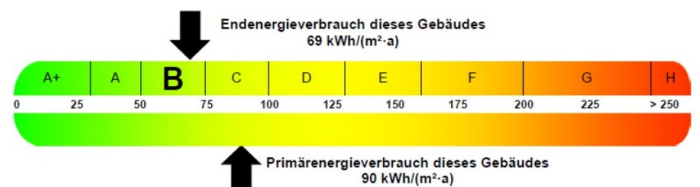
Kaltmiete:	519,24 EUR
Heizkosten:	233,66 EUR
sonst. Betriebskosten:	112,50 EUR
Gesamtmiete:	865,40 EUR
Genossenschaftsanteile:	620,00 EUR
Eintrittsgeld:	50,00 EUR

IHR ANSPRECHPARTNER

Brause, Kathrin



Energieverbrauch



Endenergieverbrauch dieses Gebäudes
[Pflichtangabe für Immobilienanzeigen]

69 kWh/(m²·a)