

# Wohnungsgenossenschaft Crimmitschau eG



Ihr persönliches Exposé zur Wohnung: 28-512-8

Jahnstr. 15 | 08451 Crimmitschau

## ALLGEMEINE INFOS

<b>Wohnungs-Nr.:</b>	28-512-8
<b>Etage:</b>	3. OG rechts
<b>Anzahl der Zimmer:</b>	2
<b>Wohnfläche:</b>	41,11 m <sup>2</sup>
<b>Frei ab:</b>	nach Absprache

## OBJEKTINFORMATIONEN

<b>Balkon:</b>	ja
<b>Aufzug:</b>	nein
<b>Dusche:</b>	nein
<b>Wanne:</b>	ja
<b>Bad mit Fenster:</b>	nein
<b>Küche mit Fenster:</b>	nein

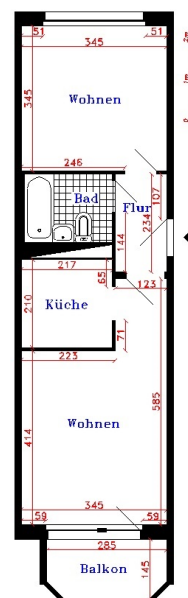
## KOSTEN

<b>Kaltmiete:</b>	246,66 EUR
<b>Heizkosten:</b>	111,00 EUR
<b>sonst. Betriebskosten:</b>	53,44 EUR
<b>Gesamtmiete:</b>	411,10 EUR
<b>Genossenschaftsanteile:</b>	620,00 EUR
<b>Eintrittsgeld:</b>	50,00 EUR

## IHR ANSPRECHPARTNER

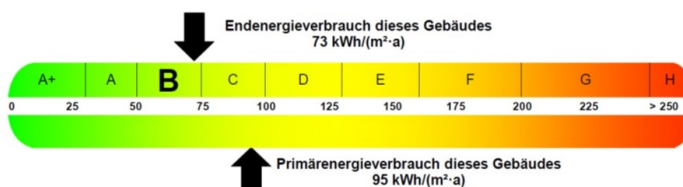
Brause, Kathrin

Wohnung: Jahnstr. 15, 08451 Crimmitschau, 4. WG/rechts (5128)  
2 Zimmer, 41,11 qm



Jegliche Haftung ist ausgeschlossen.  
Ausführung, Ausstattung und Maßangaben können  
ggf. von dieser Darstellung abweichen

## Energieverbrauch



Endenergieverbrauch dieses Gebäudes  
[Pflichtangabe für Immobilienanzeigen]

73 kWh/(m<sup>2</sup>-a)