

# Wohnungsgenossenschaft Crimmitschau eG



Ihr persönliches Exposé zur Wohnung: 27-510-4

Jahnstr. 11 | 08451 Crimmitschau

## ALLGEMEINE INFOS

<b>Wohnungs-Nr.:</b>	27-510-4
<b>Etage:</b>	1. OG rechts
<b>Anzahl der Zimmer:</b>	3
<b>Wohnfläche:</b>	68,25 m <sup>2</sup>
<b>Frei ab:</b>	nach Absprache

## OBJEKTINFORMATIONEN

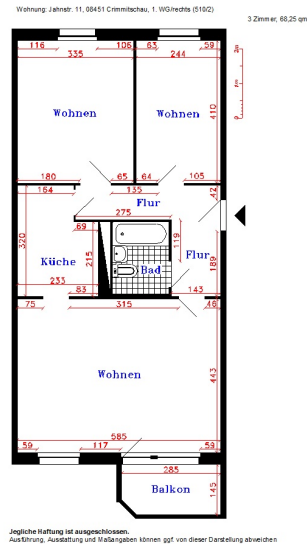
<b>Balkon:</b>	ja
<b>Aufzug:</b>	nein
<b>Dusche:</b>	ja
<b>Wanne:</b>	nein
<b>Bad mit Fenster:</b>	nein
<b>Küche mit Fenster:</b>	nein

## KOSTEN

<b>Kaltmiete:</b>	409,50 EUR
<b>Heizkosten:</b>	184,28 EUR
<b>sonst. Betriebskosten:</b>	88,73 EUR
<b>Gesamtmiete:</b>	682,51 EUR
<b>Genossenschaftsanteile:</b>	620,00 EUR
<b>Eintrittsgeld:</b>	50,00 EUR

## IHR ANSPRECHPARTNER

Brause, Kathrin



## Energieverbrauch

