

Wohnungsgenossenschaft Crimmitschau eG



Ihr persönliches Exposé zur Wohnung: 16-331-1

Grüner Weg 22 | 08451 Crimmitschau

ALLGEMEINE INFOS

Wohnungs-Nr.:	16-331-1
Etage:	EG links
Anzahl der Zimmer:	2
Wohnfläche:	51,23 m ²
Frei ab:	nach Absprache

OBJEKTINFORMATIONEN

Balkon:	ja
Aufzug:	ja
Dusche:	nein
Wanne:	ja
Bad mit Fenster:	nein
Küche mit Fenster:	nein

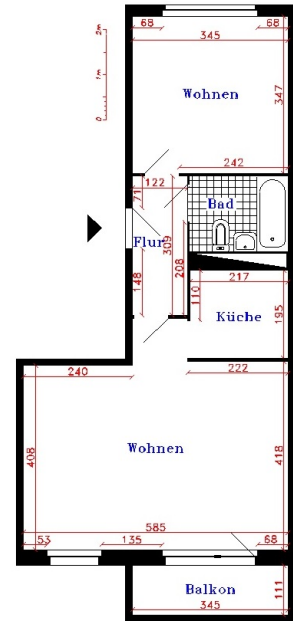
KOSTEN

Kaltmiete:	333,00 EUR
Heizkosten:	138,32 EUR
sonst. Betriebskosten:	66,60 EUR
Gesamtmiete:	537,92 EUR
Genossenschaftsanteile:	620,00 EUR
Eintrittsgeld:	50,00 EUR

IHR ANSPRECHPARTNER

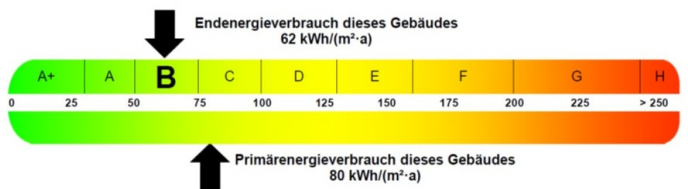
Lellwitz, Anke

Wohnung: Grüner Weg 22, 08451 Crimmitschau, 1. WG/links (331/1) 2 Zimmer, 51,23



Jegliche Haftung ist ausgeschlossen.
Ausführung, Ausstattung und Maßangaben können ggf. von dieser Darstellung abweichen.

Energieverbrauch



Endenergieverbrauch dieses Gebäudes
[Pflichtangabe für Immobilienanzeigen]

62 kWh/(m²·a)