

# Wohnungsgenossenschaft Crimmitschau eG



Ihr persönliches Exposé zur Wohnung: 16-328-12

Grüner Weg 16 | 08451 Crimmitschau

## ALLGEMEINE INFOS

<b>Wohnungs-Nr.:</b>	16-328-12
<b>Etage:</b>	5. OG rechts
<b>Anzahl der Zimmer:</b>	4
<b>Wohnfläche:</b>	68,94 m²
<b>Frei ab:</b>	nach Absprache

## OBJEKTINFORMATIONEN

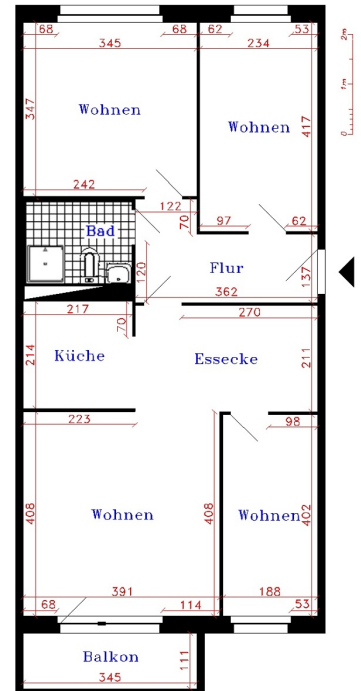
<b>Balkon:</b>	ja
<b>Aufzug:</b>	ja
<b>Dusche:</b>	nein
<b>Wanne:</b>	ja
<b>Bad mit Fenster:</b>	nein
<b>Küche mit Fenster:</b>	nein

## KOSTEN

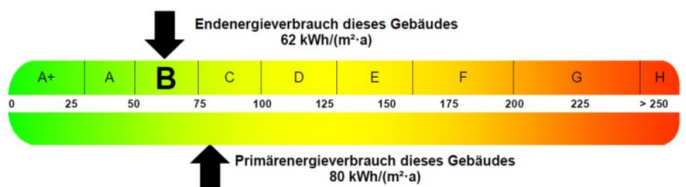
<b>Kaltmiete:</b>	448,11 EUR
<b>Heizkosten:</b>	186,14 EUR
<b>sonst. Betriebskosten:</b>	89,62 EUR
<b>Gesamtmiете:</b>	723,87 EUR
<b>Genossenschaftsanteile:</b>	620,00 EUR
<b>Eintrittsgeld:</b>	50,00 EUR

## IHR ANSPRECHPARTNER

Lellwitz, Anke



## Energieverbrauch



Endenergieverbrauch dieses Gebäudes  
[Pflichtangabe für Immobilienanzeigen]

62 kWh/(m²·a)