

Wohnungsgenossenschaft Crimmitschau eG



Ihr persönliches Exposé zur Wohnung: 12-306-4

Westbergstr. 66 | 08451 Crimmitschau

ALLGEMEINE INFOS

Wohnungs-Nr.:	12-306-4
Etage:	1. OG rechts
Anzahl der Zimmer:	3
Wohnfläche:	68,94 m ²
Frei ab:	nach Absprache

OBJEKTINFORMATIONEN

Balkon:	ja
Aufzug:	nein
Dusche:	ja
Wanne:	nein
Bad mit Fenster:	nein
Küche mit Fenster:	nein

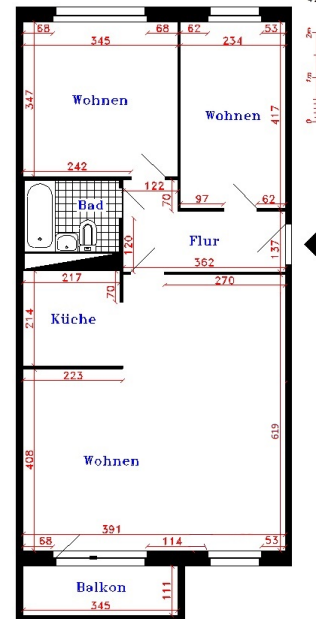
KOSTEN

Kaltmiete:	365,38 EUR
Heizkosten:	186,14 EUR
sonst. Betriebskosten:	89,62 EUR
Gesamtmiete:	641,14 EUR
Genossenschaftsanteile:	620,00 EUR
Eintrittsgeld:	50,00 EUR

IHR ANSPRECHPARTNER

Lellwitz, Anke

Wohnung: Westbergstr. 66, 08451 Crimmitschau, 2. WG/rechts (306/4) 4 Zimmer, 68,94 qm



Jegliche Haftung ist ausgeschlossen. Ausführung, Ausstattung und Maßangaben können ggf. von dieser Darstellung abweichen.

