

# Wohnungsgenossenschaft Crimmitschau eG



Ihr persönliches Exposé zur Wohnung: 12-306-4

Westbergstr. 66 | 08451 Crimmitschau

## ALLGEMEINE INFOS

<b>Wohnungs-Nr.:</b>	12-306-4
<b>Etage:</b>	1. OG rechts
<b>Anzahl der Zimmer:</b>	3
<b>Wohnfläche:</b>	68,94 m <sup>2</sup>
<b>Frei ab:</b>	nach Absprache

## OBJEKTINFORMATIONEN

<b>Balkon:</b>	ja
<b>Aufzug:</b>	nein
<b>Dusche:</b>	ja
<b>Wanne:</b>	nein
<b>Bad mit Fenster:</b>	nein
<b>Küche mit Fenster:</b>	nein

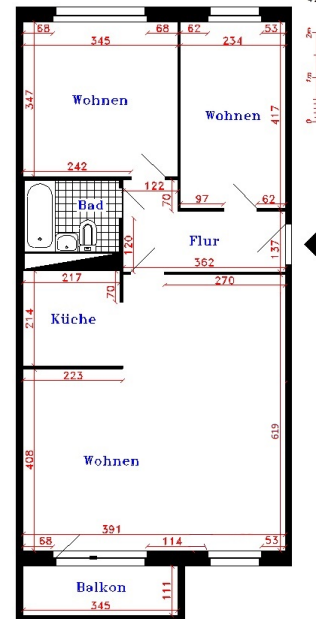
## KOSTEN

<b>Kaltmiete:</b>	365,38 EUR
<b>Heizkosten:</b>	186,14 EUR
<b>sonst. Betriebskosten:</b>	89,62 EUR
<b>Gesamtmiete:</b>	641,14 EUR
<b>Genossenschaftsanteile:</b>	620,00 EUR
<b>Eintrittsgeld:</b>	50,00 EUR

## IHR ANSPRECHPARTNER

Lellwitz, Anke

Wohnung: Westbergstr. 66, 08451 Crimmitschau, 2. WG/rechts (306/4) 4 Zimmer, 68,94 qm



Jegliche Haftung ist ausgeschlossen. Ausführung, Ausstattung und Maßangaben können ggf. von dieser Darstellung abweichen.

