

Wohnungsgenossenschaft Crimmitschau eG



Ihr persönliches Exposé zur Wohnung: 6-202-1

H.-Bräutigam-Str. 24 | 08451 Crimmitschau

ALLGEMEINE INFOS

Wohnungs-Nr.:	6-202-1
Etage:	EG links
Anzahl der Zimmer:	2
Wohnfläche:	45,60 m ²
Frei ab:	nach Absprache

OBJEKTINFORMATIONEN

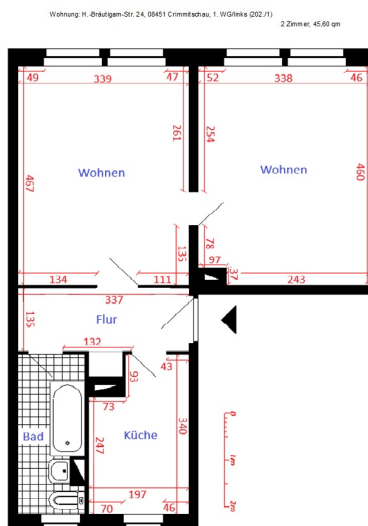
Balkon:	nein
Aufzug:	nein
Dusche:	nein
Wanne:	ja
Bad mit Fenster:	ja
Küche mit Fenster:	ja

KOSTEN

Kaltmiete:	264,48 EUR
Heizkosten:	123,12 EUR
sonst. Betriebskosten:	59,28 EUR
Gesamtmiete:	446,88 EUR
Genossenschaftsanteile:	620,00 EUR
Eintrittsgeld:	50,00 EUR

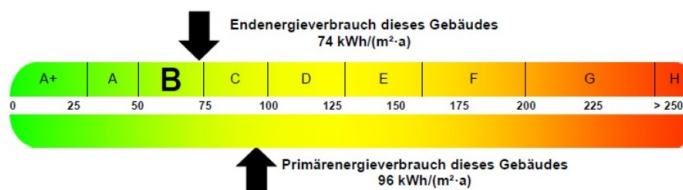
IHR ANSPRECHPARTNER

Lellwitz, Anke



Jegliche Haftung ist ausgeschlossen.
Ausführung, Ausstattung und Maßangaben können ggf. von dieser Darstellung abweichen.

Energieverbrauch



Endenergieverbrauch dieses Gebäudes
[Pflichtangabe für Immobilienanzeigen]

74 kWh/(m²·a)