

# Wohnungsgenossenschaft Crimmitschau eG



Ihr persönliches Exposé zur Wohnung: 16-329-4

Grüner Weg 18 | 08451 Crimmitschau

## ALLGEMEINE INFOS

<b>Wohnungs-Nr.:</b>	16-329-4
<b>Etage:</b>	1. OG rechts
<b>Anzahl der Zimmer:</b>	3
<b>Wohnfläche:</b>	69,30 m <sup>2</sup>
<b>Frei ab:</b>	nach Absprache

## OBJEKTINFORMATIONEN

<b>Balkon:</b>	ja
<b>Aufzug:</b>	ja
<b>Dusche:</b>	nein
<b>Wanne:</b>	ja
<b>Bad mit Fenster:</b>	nein
<b>Küche mit Fenster:</b>	nein

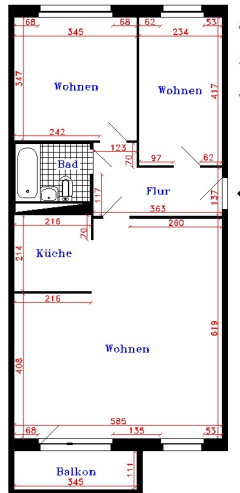
## KOSTEN

<b>Kaltmiete:</b>	450,45 EUR
<b>Heizkosten:</b>	187,11 EUR
<b>sonst. Betriebskosten:</b>	90,09 EUR
<b>Gesamtmiete:</b>	727,65 EUR
<b>Genossenschaftsanteile:</b>	620,00 EUR
<b>Eintrittsgeld:</b>	50,00 EUR

## IHR ANSPRECHPARTNER

Lellwitz, Anke

Wohnung: Grüner Weg 18, 08451 Crimmitschau, 2. WDG-rechts (2294) 3 Zimmer, 69,30 qm



Jegliche Haftung ist ausgeschlossen.  
Ausführung, Ausstattung und Maßangaben können ggf. von dieser Darstellung abweichen.

## Energieverbrauch

